

Manual do Doador Voluntário de Medula Óssea



**Não fique de fora,
seja um DOADOR.**



Manual do Doador Voluntário

O desconhecimento sobre a doação de medula óssea é enorme. Quando as pessoas são informadas de como é fácil ser doador voluntário ficam surpresas. Não imaginam que doar a medula óssea é simples e que possa ser feito em vida. Não sabem que ela se reconstitui e se regenera em pouco tempo.

Nesse campo, a falta de informação é sem dúvida, o maior obstáculo na luta contra a leucemia!

O ideal seria que todas as pessoas entre 18 e 55 anos fossem doadoras, pois a chance que os doentes têm de encontrar uma medula fora da família é muito pequena. Em geral, as pessoas só se sensibilizam quando vêem o desespero e o sofrimento de uma família que procura um doador para alguém muito próximo. Por isso, desenvolveu-se este manual para ajudar a esclarecer sobre como é fácil tornar-se um doador voluntário.

A dúvida mais freqüente das pessoas diz respeito à confusão entre medula óssea e medula espinhal e temem ficar paraplégicas caso doem uma parte de sua medula. **Importante:** a medula doada não faz falta nenhuma para o doador e não há prejuízo para sua saúde, já que se recompõe em poucos dias.



O que é leucemia?

- ❑ É uma doença que atinge o sistema sangüíneo e tem origem na **medula óssea**.
- ❑ A medula é responsável pela **produção** das células sangüíneas.

Como é feito o Diagnóstico?

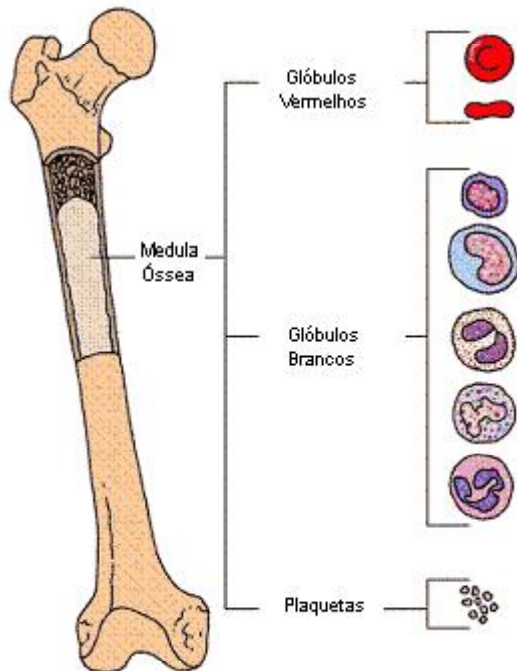
- ❑ A leucemia é detectada através de um exame de sangue **rotineiro**.
- ❑ Em geral, a pessoa não sente nada, faz um check-up ou um exame de sangue por qualquer motivo e constata alterações significativas na contagem das células do sangue.

Quais os tipos de tratamento?

- ❑ O tratamento varia de acordo com o tipo de leucemia, no entanto, o mais indicado é o **transplante de medula óssea**.



O que é Medula Óssea?



- ❑ É um tecido **líquido** que ocupa o interior dos ossos (popularmente conhecido como tutano do osso), responsável por produzir os componentes do sangue, ou seja, os glóbulos vermelhos e brancos e as plaquetas.
 - Os glóbulos vermelhos são responsáveis pelas trocas gasosas entre o pulmão e todo o nosso corpo, enquanto os glóbulos brancos são os principais agentes do sistema de **defesa** do corpo. As plaquetas compõem o sistema de coagulação do sangue.



Como encontrar doadores compatíveis?

- ❑ A maior possibilidade de encontrar-se um **doador** está entre os **irmãos**;
- ❑ Os pais do paciente não são compatíveis, já que o pai passa metade da herança genética e a mãe outra metade;
- ❑ Os pacientes que não encontram doadores compatíveis entre seus familiares têm de recorrer aos **registros de doadores voluntários**;
- ❑ Doadores voluntários são pessoas que se dispõem a doar uma **pequena** parte de sua medula óssea para **qualquer paciente** que necessite de um transplante desde que seja compatível com ele.



REDOME você já ouviu falar?

- ❑ O Registro Brasileiro de Doadores de Medula Óssea – REDOME – é um banco de dados criado para reunir as informações (nome, endereço, características genéticas...) de pessoas que se dispõem a doar uma **pequena quantidade do líquido** de sua medula para transplante.;
- ❑ No caso de não haver um doador aparentado busca-se no REDOME, a partir das informações do receptor, um **doador cadastrado** compatível com ele e, se encontrado, articula-se a doação.



Quem pode tornar-se doador voluntário de medula óssea?



- Você precisa ter entre 18 e 55 anos de idade e estar em bom estado de saúde na hora do cadastro;
- Não importa se você já tem ou teve hepatite e diabetes, apresenta pressão alta, possui tatuagens ou no caso das mulheres, estar grávida;
- Apenas pessoas com câncer ou AIDS não podem ser doadores.



Passo a passo para doação





Requisitos

Você precisa ter entre 18 e 55 anos de idade e estar em bom estado de saúde.





CENTRO
DE
DOADORES

Coleta de sangue

Ir a um Centro de Doadores colher um exame de sangue (10 ml)
para o teste de compatibilidade (HLA).

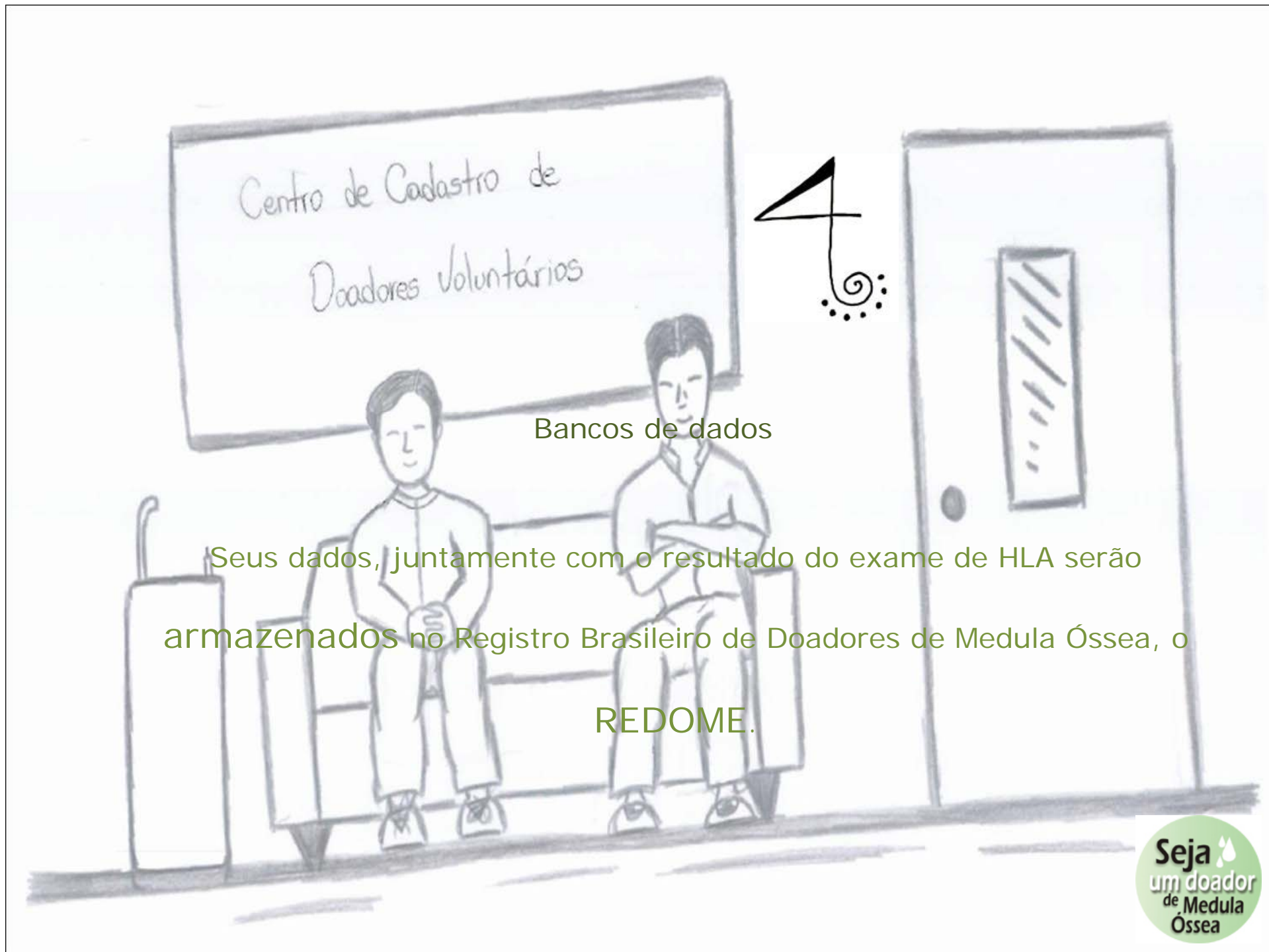
Seja
um doador
de Medula
Óssea



Identificação

Fornecer sua identificação e endereço.





Centro de Cadastro de
Doadores Voluntários

Bancos de dados

Seus dados, juntamente com o resultado do exame de HLA serão armazenados no Registro Brasileiro de Doadores de Medula Óssea, o REDOME.

Seja
um doador
de Medula
Óssea



Compatibilidade

Quando aparecer um paciente, sua compatibilidade será verificada.

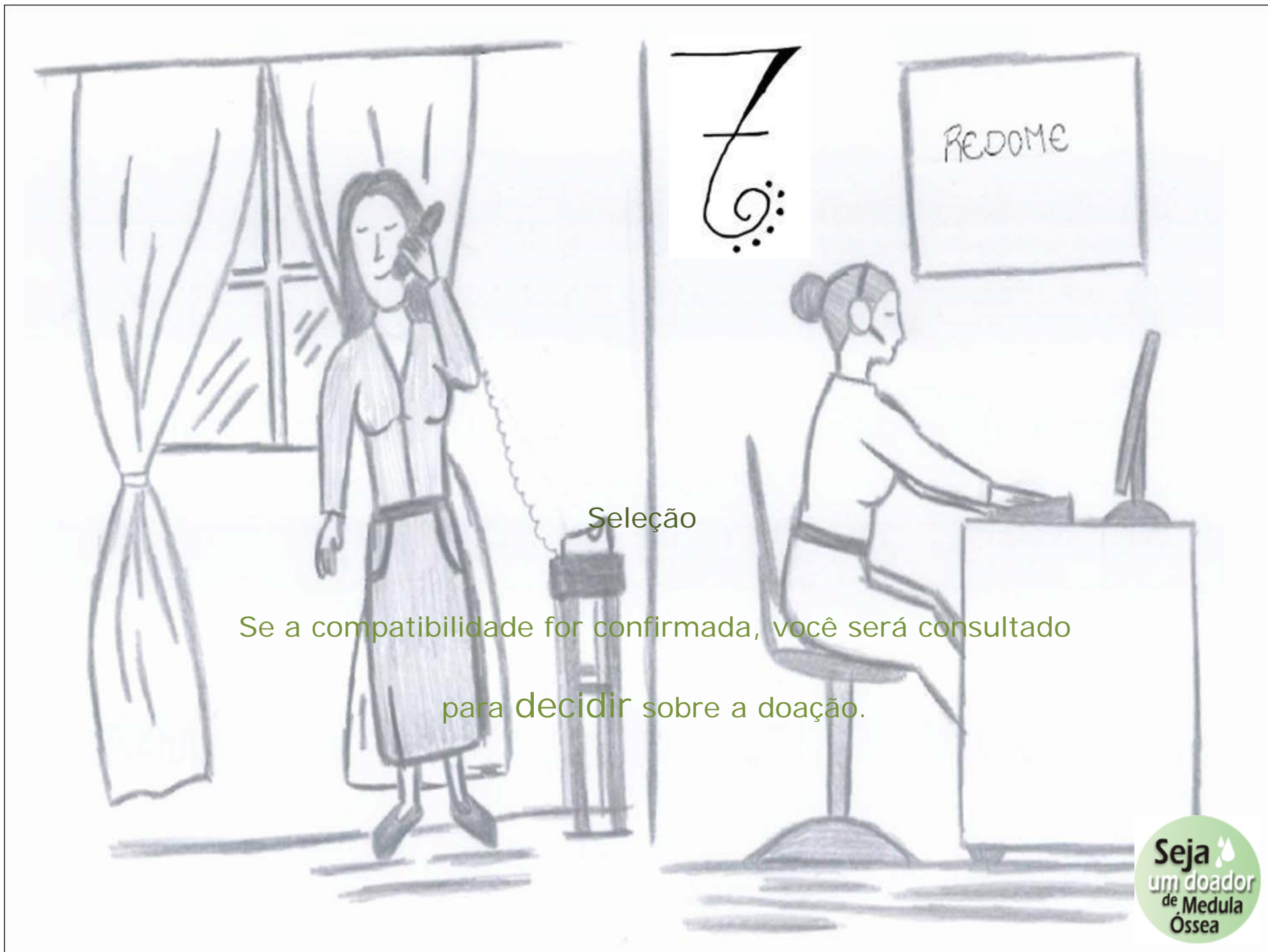




Testes sanguíneos

Se você for compatível com o paciente, outros exames de sangue serão necessários para garantir a segurança do doador e do paciente que vai receber a medula.





Seleção

Se a compatibilidade for confirmada, você será consultado
para decidir sobre a doação.

Seja
um doador
de Medula
Óssea



Momento da Doação

Você será avaliado por um médico clínico e receberá mais informações,
todas as suas dúvidas serão esclarecidas antes da doação.



Sobre a doação

Se você for doar:

Não corre **nenhum** risco;

A doação é feita em **vida**;

Assim como o sangue, a medula se **recompõe completamente**;

Na verdade, a medula doada não faz falta nenhuma para o doador e não há prejuízo para sua saúde, já que se recompõe em até **15 dias**.

Não tenho medo, tenha orgulho!





Onde encontrar os centros de cadastro em Porto Alegre?

Unidade	Horário	Endereço	Telefone
Hospital de Clínicas	De segunda a sexta-feira, das 8 às 17h, e sábado, das 8 às 12h	Rua São Manuel, 543	2101.8000
Hospital Dom Vicente Scherer Complexo Santa Casa	De segunda à sexta-feira, das 8h às 12h e das 14h às 16h	Av. Independência, 155	3214.8600
Sanatório Partenon	De segunda à quinta-feira, das 8h às 16h.	Av. Bento Gonçalves, 3722	3336.2842



Realização

Pontifícia Universidade Católica do Rio Grande do Sul
Faculdade de Comunicação Social

Alunos do curso de Relações Públicas, na disciplina Administração de Casos e Crises

Fabiana Fernandes

Fabio Campos

Fernanda Guimarães

Luana Martins

Patricia Lima da Silva

Ricardo Dytz

Professora Dra. Souvenir Dornelles

Porto Alegre
Junho/2009

